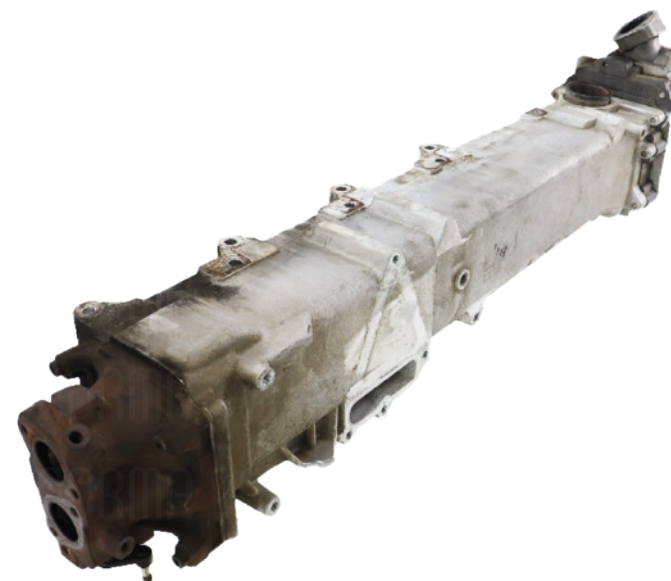


## El enfriador de gases de escape EGR (camiones)



### ES

La sociedad **AUTONORMA** permite devolver la pieza antigua. Después de su aceptación, devolvemos al cliente: el depósito completo, reducido o el depósito queda suspendido en la sociedad. Las condiciones para aceptar las piezas antiguas son diferentes para cada tipo de producto y determinan si es todavía posible reparar la pieza antigua. Al aceptar la pieza, esta es controlada y valorada según las condiciones puestas en este documento. Las piezas antiguas son clasificadas al grupo **A**, **B** o **C**. Al clasificar la pieza como A grade, **no se aplica ninguna deducción**, en el caso B grade el depósito está **reducido** y en el caso C grade **no está reembolsado**. Las deducciones de cada sortimento pueden ser diferentes.

# El enfriador de gases de escape EGR (camiones)

**A – GRADE** 0 %

Deducción del depósito:

La pieza completa sin partes faltantes y dañadas



La válvula está sin daño



El marbete se puede leer



# El enfriador de gases de escape EGR (camiones)

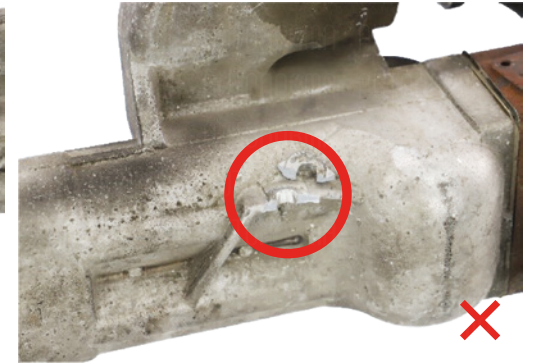
**C – GRADE** 100 %

Deducción del depósito:

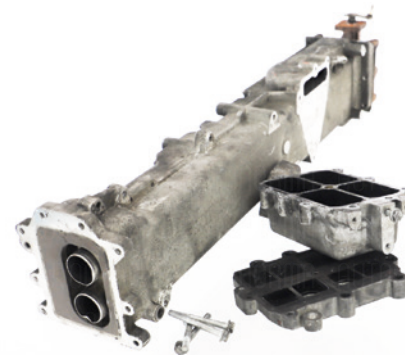
El marbete falta / no es posible leerlo / es imposible identificar la pieza



Los porta tornillos están dañados



La pieza está desmontada / incompleta



El cuerpo de la pieza está dañado

