

El volante de inercia de masa dual / bimasa

C – GRADE 100 %

Deducción del depósito:

El marbete falta / no es posible leerlo /
es imposible identificar la pieza



El volante de inercia de masa dual / bimasa



ES

La sociedad **AUTONORMA** permite devolver la pieza antigua. Después de su aceptación, devolvemos al cliente: el depósito completo, reducido o el depósito queda suspendido en la sociedad. Las condiciones para aceptar las piezas antiguas son diferentes para cada tipo de producto y determinan si es todavía posible reparar la pieza antigua. Al aceptar la pieza, esta es controlada y valorada según las condiciones puestas en este documento. Las piezas antiguas son clasificadas al grupo **A, B** o **C**. Al clasificar la pieza como A grade, **no se aplica ninguna deducción**, en el caso B grade el depósito está **reducido** y en el caso C grade **no está reembolsado**. Las deducciones de cada sortimento pueden ser diferentes.

El volante de inercia de masa dual / bimasa

A – GRADE 0 %

Deducción del depósito:

La pieza completa sin partes faltantes y dañadas



Asas sin daños tras el desmontaje



La superficie de fricción está sin daño



Engranajes sin daño



El volante de inercia de masa dual / bimasa

C – GRADE 100 %

Deducción del depósito:

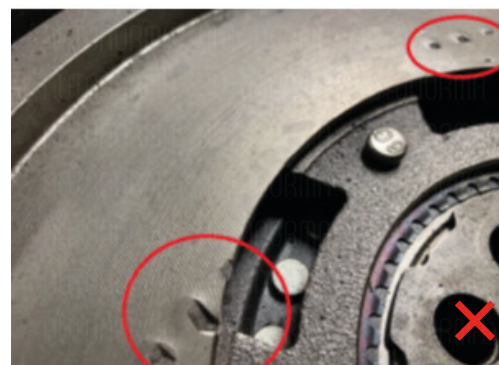
La superficie de la pieza está agrietada



Daños tras el desmontaje



Abolladuras en la superficie de fricción



Engranajes dañados

