

## El compresor de aire acondicionado

**C – GRADE** 100 %  
Deducción del depósito:

El marbete falta / no es posible leerlo / es imposible identificar la pieza



La pieza está desmontada/ incompleta



## El compresor de aire acondicionado



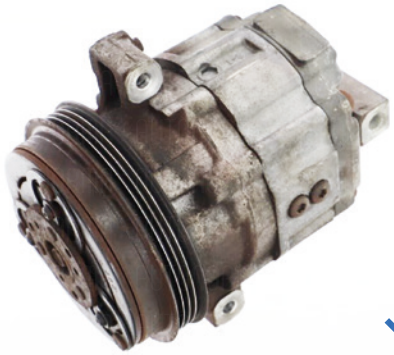
**ES**

La sociedad **AUTONORMA** permite devolver la pieza antigua. Después de su aceptación, devolvemos al cliente: el depósito completo, reducido o el depósito queda suspendido en la sociedad. Las condiciones para aceptar las piezas antiguas son diferentes para cada tipo de producto y determinan si es todavía posible reparar la pieza antigua. Al aceptar la pieza, esta es controlada y valorada según las condiciones puestas en este documento. Las piezas antiguas son clasificadas al grupo **A, B** o **C**. Al clasificar la pieza como A grade, **no se aplica ninguna deducción**, en el caso B grade el depósito está **reducido** y en el caso C grade **no está reembolsado**. Las deducciones de cada sortimento pueden ser diferentes.

# El compresor de aire acondicionado

**A – GRADE** 0 %  
Deducción del depósito:

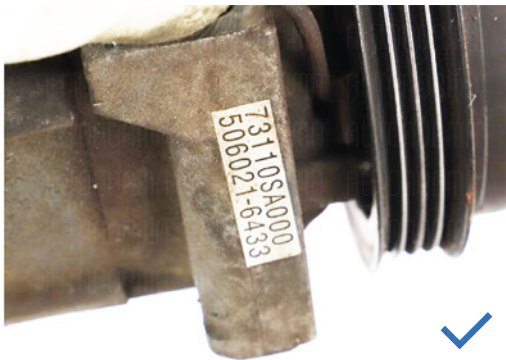
La pieza completa sin partes faltantes y dañadas



El conector no está dañado



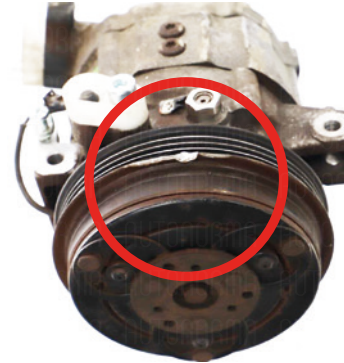
El marbete se puede leer



# El compresor de aire acondicionado

**B – GRADE** 70 %  
Deducción del depósito:

La polea del compresor está dañada



El conector falta o está dañado

