

# ⚠ ATENCIÓN ⚠

El incumplimiento de las siguientes instrucciones puede provocar daños en el producto suministrado por nosotros y el rechazo de la reclamación debido a una instalación incorrecta del producto.

## ANTES DE LA INSTALACIÓN DEL INYECTOR ES NECESARIO SUMINISTRAR LOS SIGUIENTES PASOS:

- > Limpie a fondo la zona del inyector en el cilindro.
- > Instale los inyectores sólo con almohadillas térmicas nuevas.

**1** Sustituya el filtro de combustible.



**2** Limpie el sistema y el depósito de combustible.



**3** Para evitar daños en los anillos de estanqueidad, lije los bordes afilados o vuelva a plegarlos.



**4** Utilice siempre tornillos de fijación nuevos.

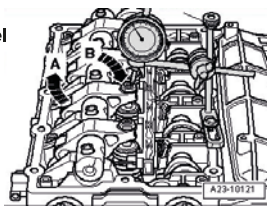


**5** Sustituya el mazo de cables que va al inyector PD en el cilindro.

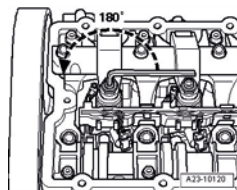


Fije la galga al tornillo de ajuste de la unidad PD. Gire el cigüeñal en el sentido de giro del motor hasta que el rodillo del balancín alcance el extremo del muñón de mando.

- 6**
- A) El lado en el que se encuentra el rodillo del balancín A está en el punto más alto.
  - B) El rodillo del balancín B se encuentra en el punto más bajo.



**7** Saque el producto. Enrosque el tornillo de ajuste en el balancín hasta que note cierta resistencia (el grupo de bombeo PPD está en el tope). Al llegar al tope, desenrosque el tornillo de ajuste girándolo: **Según las especificaciones del fabricante (dependiendo del tipo de motor).**



**8** Mantenga el tornillo de ajuste en esta posición y apriételo con el par de apriete especificado por el fabricante.

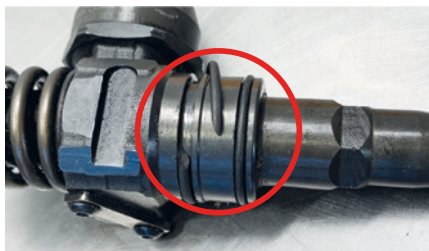


# ⚠️ ATENCIÓN ⚠️

El incumplimiento de las siguientes instrucciones puede provocar daños en el producto suministrado por nosotros y el rechazo de la reclamación debido a una instalación incorrecta del producto.

## Motivos habituales de las reclamaciones no aceptadas

Ejemplos de inyectores PD/UIS reacondicionados dañados después de varios kilómetros debido a una instalación incorrecta.



### La junta dañada

Goma elástica insuficientemente lubricada durante el montaje. Provoca la purga del cilindro y a continuación el mal funcionamiento del inyector.



### El daño de un elemento interno

Debido a un par de apriete deficiente del inyector.



### Las superficies sucias

La limpieza y la nivelación insuficientes.



### ¡ATENCIÓN!

El 60% de las reclamaciones por inyectores PDE / UIS reacondicionados son injustificadas debido a una instalación incorrecta. Siga las instrucciones y utilice el equipo correcto.

